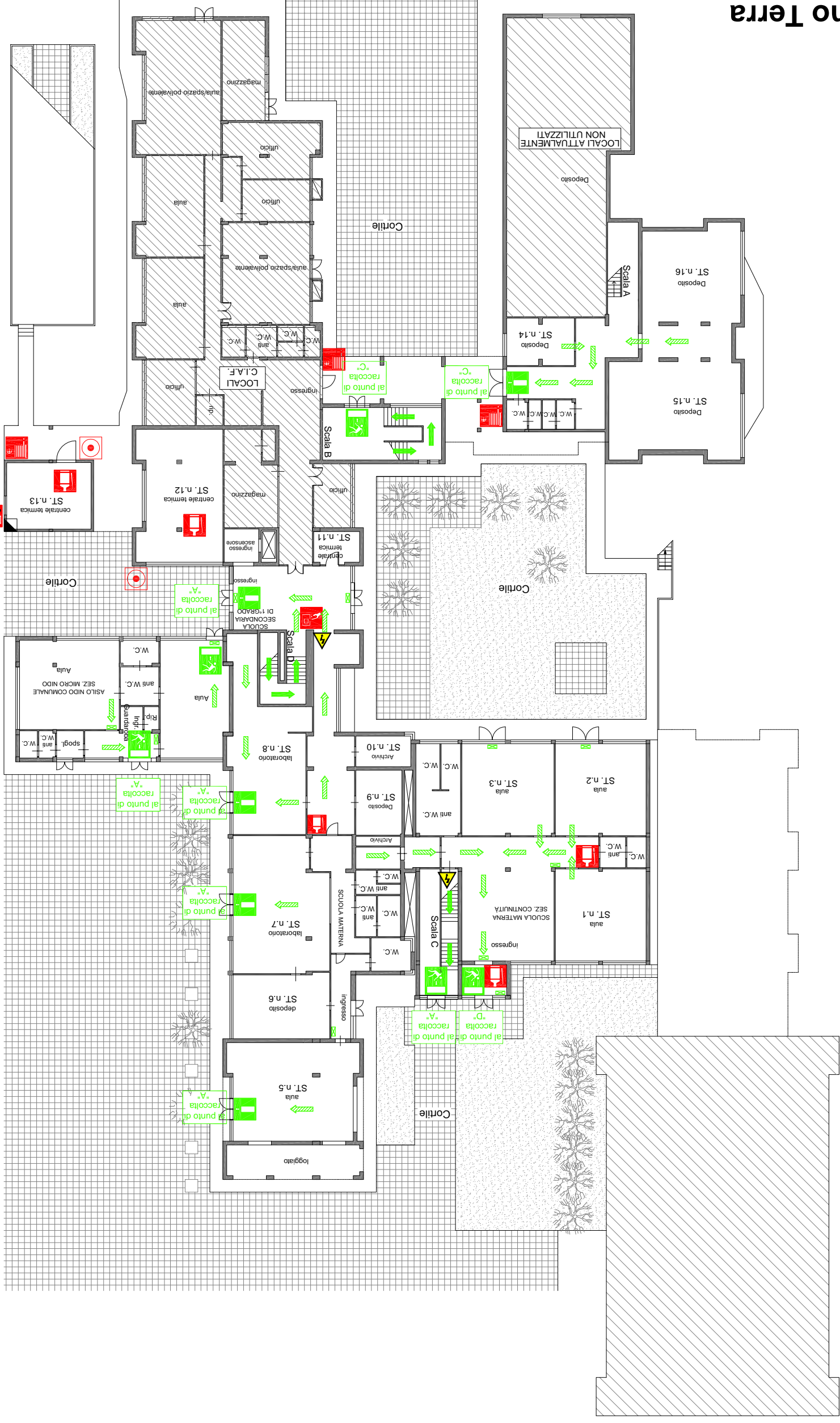


PIANO DI EMERGENZA



Pianta Piano Terra

PROCEDURA DI EMERGENZA

NUMERI UTILI

- Vigili del fuoco 115
- Ambulanza 118
- Carabinieri 112
- Polizia 113

- In caso di avvistamento di fumo o fuoco dare l'allarme
 - a voce
 - premendo gli appositi pulsanti di allarme:
 - Nel caso venga impartito l'ordine di evacuazione:
 1. dirigersi verso l'uscita più vicina seguendo la segnaletica:
 2. raggiungere il punto di raccolta posto all'esterno.
 E' VIETATO per non intralciare gli interventi di soccorso:
 - attendersi per raccogliere effetti personali;
 - rientrare nei locali;
 - intrattenersi nei punti di transito;
 - marciare contro corrente;
 - SGANCIO ENERGIA
 - ELETTRICA
 - RIVELAZIONE
 - INCENDIO
 - PULSANTE
 - COMBUSTIBILE
 - VALVOLA
 - INTERCETTAZIONE
 - ESTINTORI
 - ESTINTORI CO2
 - ESTINTORI
 - LANCIA
 - QUADRO
 - EMERGENZA
 - EMERGENZA ELETTRICA

VOI SIETE QUI	USCITA DI EMERGENZA	USCITA DI EMERGENZA	USCITA DI EMERGENZA	USCITA DI EMERGENZA	VIE DI FUGA VERTICALI
RACCOLTA	USCITA DI EMERGENZA	USCITA DI EMERGENZA	USCITA DI EMERGENZA	USCITA DI EMERGENZA	VIE DI FUGA ORIZZONTALI
PUNTO DI RACCOLTA	USCITA DI EMERGENZA	USCITA DI EMERGENZA	USCITA DI EMERGENZA	USCITA DI EMERGENZA	VIE DI FUGA
CASSETTA PRONTO SOCCORSO	USCITA DI EMERGENZA	USCITA DI EMERGENZA	USCITA DI EMERGENZA	USCITA DI EMERGENZA	VIE DI FUGA
LANCIA	ESTINTORI	ESTINTORI CO2	ESTINTORI	ESTINTORI	VIE DI FUGA
					VIE DI FUGA
SGANCIO ENERGIA ELETTRICA	RIVELAZIONE INCENDIO	PULSANTE COMBUSTIBILE	VALVOLA INTERCETTAZIONE	ESTINTORI	VIE DI FUGA
					VIE DI FUGA