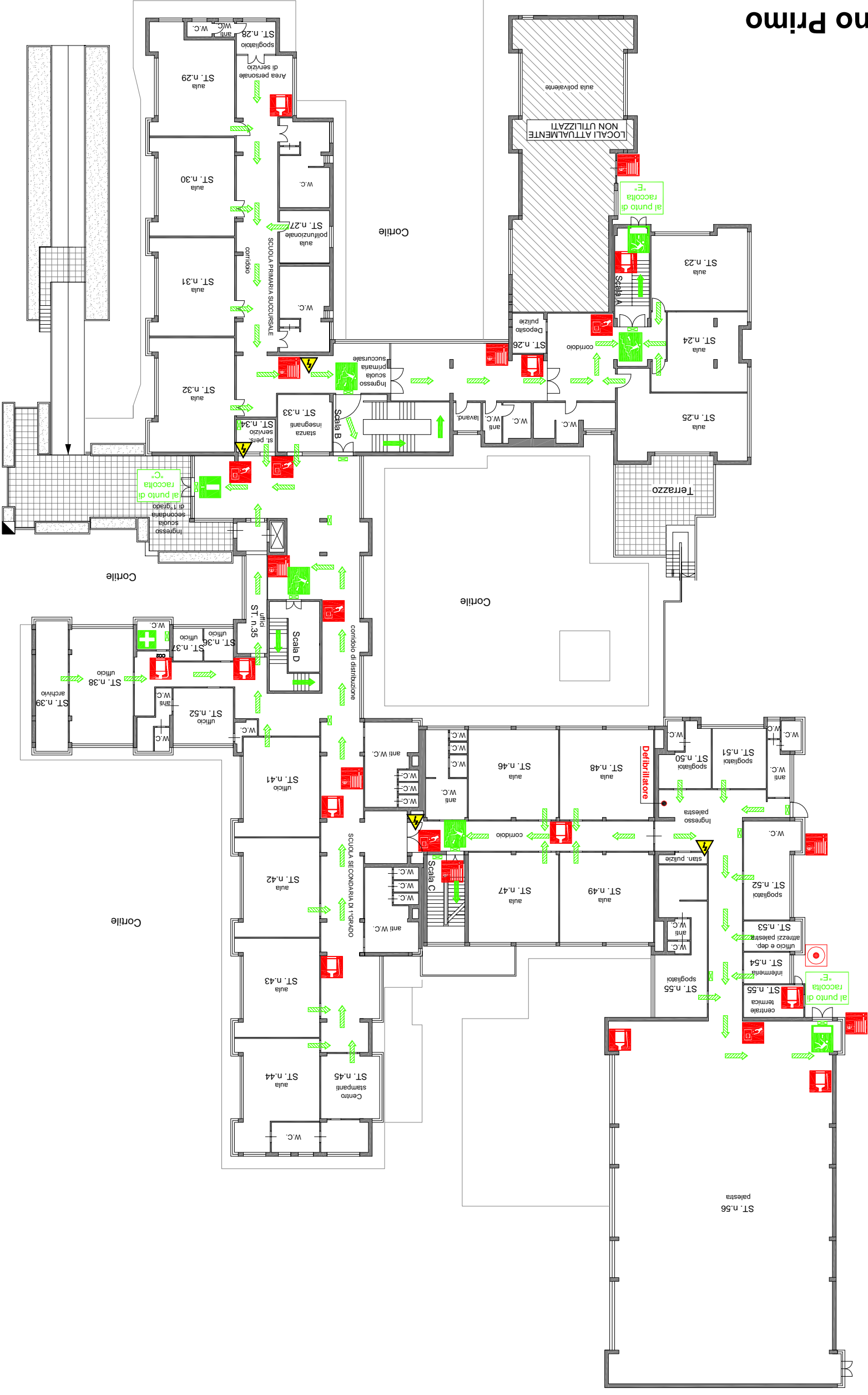


PIANO DI EMERGENZA



Pianta Piano Primo

NUMERI UTILI
Vigili del fuoco 115
Ambulanza 118
Carabinieri 112
Polizia 113

PROCEDURA DI EMERGENZA

- In caso di avvistamento di fumo o fuoco dare l'allarme
- a voce
- premendo gli appositi pulsanti di allarme.
- Nel caso venga impartito l'ordine di evacuazione:
 1. dirigersi verso l'uscita più vicina seguendo la segnaletica;
 2. raggiungere il punto di raccolta posto all'esterno.
- E' VIETATO per non intralciare gli interventi di soccorso:
 - attardarsi per raccogliere effetti personali;
 - rientrare nei locali;
 - intrattenersi nei punti di transito;
 - marciare contro corrente;

	CASSETTA PRONTO SOCCORSO		VERTICALI
	USCITA DI EMERGENZA		VIE DI FUGA ORIZZONTALI
	USCITA DI EMERGENZA		VIE DI FUGA VERTICALI
	USCITA DI EMERGENZA		PUNTO DI RACCOLTA
	VOI SIETE QUI		
	LUCI EMERGENZA		
	EMERGENZA ELETTRICA		
	QUADRO ELETTRICO		
	VALVOLA INTERCETTAZIONE COMBUSTIBILE		
	PULSANTE RIVELAZIONE INCENDIO		
	ESTINTORI CO2		
	ESTINTORI		
	LANCIA		
	SGANCIO ENERGIA ELETTRICA		